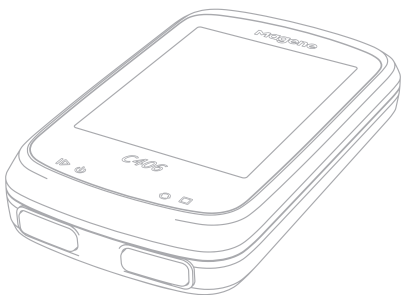




Smart GPS Bike Computer



Model:C406

What's Inside



① Bike computer *1



② Bike computer mount *1



③ Charging cable *1

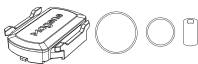
Optional Accessories:



④ Heart rate sensor strap *1



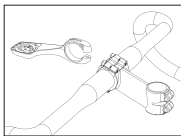
⑤ Heart rate sensor unit *1



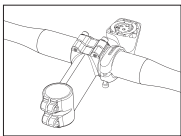
⑥ Speed/cadence sensor and accessories *1

Installation

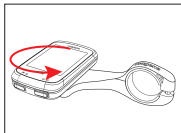
Step 1. Open the clamp and attach the mount to the handlebar



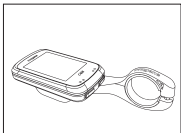
Step 2. Tighten the screw



Step 3. Rotate the bike computer according to the direction indicated by the arrow



Step 4. Completed



Ativação do computador de bicicleta

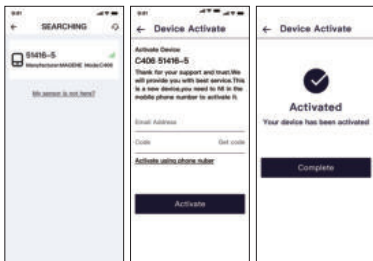
Para que seu computador de bicicleta funcione corretamente, por favor, digitalize o código QR, baixe OnelapFit, registre-se, faça o login, e siga as instruções para concluir o link, a vinculação e o emparelhamento do computador de bicicleta. Cada vez que você iniciar o APP, ele procurará e se conectará automaticamente com o computador de bicicleta, verificará se há novos registros de passeio e sincronizará automaticamente os novos dados:



Passo 1. Procure o computador de bicicleta usando o APP;

Passo 2. Obtenha um código de verificação por número de telefone celular ou conta de e-mail;

Passo 3. Digite o código de verificação e a ativação é bem-sucedida.



Configurações do computador de bicicleta

Após as operações de ativação e vinculação, você entrará na página de configurações do computador de bicicleta, onde poderá ajustar as funções do computador de bicicleta, incluindo número de páginas de design, conteúdo de exibição de uma única página, definição do desligamento automático, ligamento/desligamento de som do computador de bicicleta, modificação de informações pessoais, atualização de firmware e outras funções;



Conexão de sensores

O computador de bicicleta C406 suporta a extensão de vários sensores periféricos, tais como sensor de velocidade, sensor de cadência, medidor de potência, banda cardíaca, etc. Você pode vincular seus periféricos das seguintes maneiras.

Vinculação com OnelapFit:

Passo 1: Procure o dispositivo

Passo 2: Toque seu dispositivo na lista de pesquisa

Passo 3: Após a conexão bem sucedida, os sensores conectados com sucesso serão exibidos em “Dispositivos conectados” na parte superior da tela



Sincronização e visualização dos dados:

Após cada passeio, ligue o Bluetooth de seu telefone celular para executar o OnelapFit, e o APP sincronizará automaticamente os dados, ou você pode iniciar esta operação de forma manual. No App - Meus - Dados esportivos, você pode visualizar todos os dados gerados no computador de bicicleta.



Funções de host do computador de bicicleta

1. Descrição de botões



2. Carregamento

Na parte de trás do computador de bicicleta, abra a tampa plástica para carregar



Estado do cronómetro	Botão A	Botão B	Botão C
Estado de desligamento	Pressão longa: ligar		
Preparar	Pressão curto: começa a dirigir Pressão longa: desligamento	Pressão curto: mudar de página	Pressão longa: altera a luz de fundo
Estado de condução	Pressão curto: pausa Pressão longa: desligamento	Pressão curto: mudar de página Pressão longa: pare a gravação e volte para o modo pronto	Pressão curto: contar o círculo Pressão longa: altera a luz de fundo
Estado de suspensão	Pressão curto: continue Pressão longa: desligamento	Pressão curto: mudar de página Pressão longa: pare a gravação e volte para o modo pronto	Pressão longa: altera a luz de fundo
Estado de ignição	Pressione A + B simultaneamente para calibrar o medidor de potência		