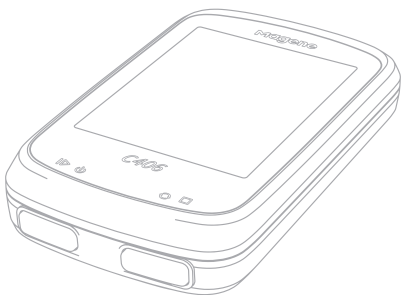




Smart GPS Bike Computer



Model:C406

What's Inside



① Bike computer *1



② Bike computer mount *1



③ Charging cable *1

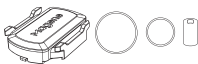
Optional Accessories:



④ Heart rate sensor strap *1



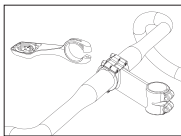
⑤ Heart rate sensor unit *1



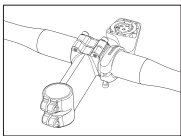
⑥ Speed/cadence sensor and accessories *1

Installation

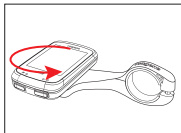
Step 1. Open the clamp and attach the mount to the handlebar



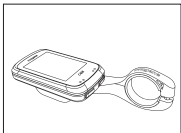
Step 2. Tighten the screw



Step 3. Rotate the bike computer according to the direction indicated by the arrow



Step 4. Completed

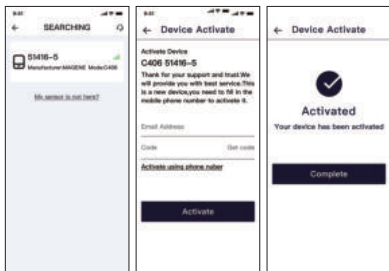


속도계 활성화

속도계가 정상적으로 작동할 수 있게 QR 코드를 스캔하시고 OnelapFit 앱을 다운로드 및 회원가입을 하신 후, 제시에 따라 속도계의 연결, 연동 및 매칭을 완성하세요. 앱이 작동할 때마다 자동 검색을 통해 속도계가 연결되고 새로운 라이딩 기록 여부를 확인하여 자동으로 새로운 데이터를 동기화시킵니다:

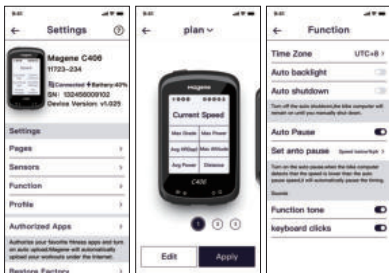


- Step 1.** 앱으로 속도계를 검색합니다;
Step 2. 전화번호나 이메일 주소를 통해 인증번호를 받습니다;
Step 3. 인증번호를 입력한 후, 활성화 성공입니다;



속도계 설치

활성화 및 연동 절차가 완료된 다음에 속도계 설정 화면으로 들어갑니다. 해당 화면에서 속도계의 디자인 화면 수량, 화면당 디스플레이 내용, 자동 꺼짐 설정, 속도계 사운드 스위치, 개인정보 수정, 펌웨어 업그레이드 등이 포함된 기능을 조정하실 수 있습니다.



I 센서 연결

C406 속도계는 속도 센서, 케이던스 센서, 동력계, 심박 벨트 등 여러가지의 차량탐재 주변 장치의 확장을 지원합니다. 이하의 방식을 통해 귀하의 차량탐재 주변 장치를 연동시킬 수 있습니다.

OnelapFit 바인딩으로 연동:

Step 1: 설비 검색

Step 2: 검색 결과에서 귀하의 설비를 선택합니다

Step 3: 연결에 성공한 다음, 스크린 상단의 '연결된 설비' 에 연결 성공 센서가 표시됩니다



데이터 동기화 및 분석:

라이딩을 마친 후 휴대 전화에 있는 OnelapFit 앱을 엽니다. 이 프로그램은 자동으로 데이터를 동기화하고 휴대 전화에 탑승 기록을 수동으로 보낼 수 있습니다. 응용 프로그램 '나', '이벤트'에서 장치의 모든 탑승 기록을 분석할 수 있습니다.



자전거 컴퓨터 유닛 주요 기능

1. 버튼 설명



2. 충전 하 다

장치 뒷면 의 고무 덮개 를 열
고 USB 를 통 해 충전 합 니 다



속도계 상태	A 버튼	B 버튼	C 버튼
꺼짐 상태	길게 누르기: 작동		
준비 완료	짧게 누르기: 주행 시작 길게 누르기: 꺼짐	짧게 누르기: 페이지 넘기기	길게 누르기: 스위치 백라이트
주행 상태	짧게 누르기: 일시 중지 길게 누르기: 꺼짐	짧게 누르기: 페이지 전환 길게 누르기: 기록 중지 및 준비 완료 상태로 돌아가기	짧게 누르기: 바퀴수 계산 길게 누르기: 스위치 백라이트
일시 중지 상태	짧게 누르기: 계속 길게 누르기: 꺼짐	짧게 누르기: 페이지 전환 길게 누르기: 기록 중지 및 준비 완료 상태로 돌아가기	길게 누르기: 스위치 백라이트
작동 상태	A+B 동시 누르기, 동력계 교정		