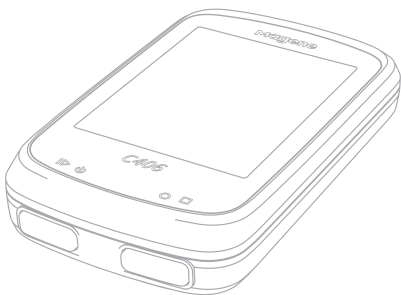




# Smart GPS Bike Computer



**Model:C406**

## What's Inside



① Bike computer \*1



② Bike computer mount \*1



③ Charging cable \*1

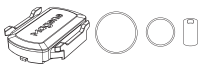
## Optional Accessories:



④ Heart rate sensor strap \*1



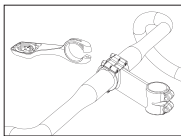
⑤ Heart rate sensor unit \*1



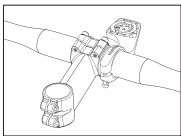
⑥ Speed/cadence sensor and accessories \*1

## Installation

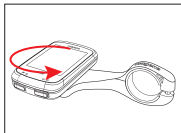
Step 1. Open the clamp and attach the mount to the handlebar



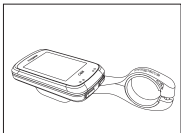
Step 2. Tighten the screw



Step 3. Rotate the bike computer according to the direction indicated by the arrow



Step 4. Completed



## Активация велокомпьютера

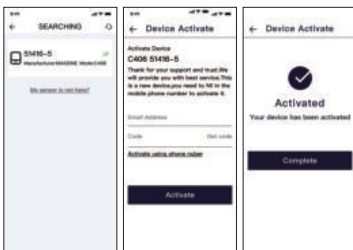
Для нормальной работы вашего велокомпьютера, пожалуйста, отсканируйте QR-код, загрузите OnelapFit, зарегистрируйтесь и войдите в систему; следуйте инструкциям, чтобы выполнить соединение, привязку и сопряжение велокомпьютера. Каждый раз при запуске приложения, оно будет автоматически выполнять поиск подключенного велокомпьютера, проверять наличие новых записей о сеансах езды, и автоматически синхронизировать новые данные:



**Шаг 1.** используя приложение выполните поиск велокомпьютера;

**Шаг 2.** получите код подтверждения через номер мобильного телефона или адрес электронной почты;

**Шаг 3.** введите код подтверждения для завершения активации.



## Настройка велокомпьютера

После завершения операций активации и привязки выполняется переход на страницу «Настройки» велокомпьютера, где вы можете выполнить настройку его функций, включая количество страниц, содержание для отображения на одной странице, а также настроить автоматическое отключение, включение/выключение звука, изменить личную информацию, обновить встроенное ПО и т.д.;



## Подключение датчика

Велокомпьютер S406 поддерживает расширение нескольких периферийных датчиков, таких как акселерометр, датчик измерения темпа, измеритель мощности, ремень пульсометра и т. д. Вы можете привязать ваши периферийные устройства следующими способами. Привязка с использованием OnelapFit:

Шаг 1: поиск устройства

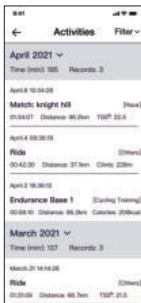
Шаг 2: выберите ваше устройство в списке поиска

Шаг 3: после завершения подключения в верхней части экрана в «Подключенных устройствах» будут отображаться подключенные датчики



Синхронизация данных и просмотр статистики:

Каждый раз, когда вы завершаете езду, включите Bluetooth на телефоне, чтобы запустить OnelapFit, приложение автоматически выполняет синхронизацию данных, вы можете запустить эту операцию вручную. Зайдите в App - Личное - Данные о занятии спортом, чтобы просмотреть все данные в велокомпьютере.



# Функции велокомпьютера

## 1. Описание клавиш



## 2. Зарядка

Откройте пластиковую крышку на задней панели велокомпьютера для выполнения зарядки



Статус велокомпьютера	Клавиша А	Клавиша В	Клавиша С
Выключен	Долгое нажатие: включение		
Состояние готовности	Короткое нажатие: начать езду Долгое нажатие: выключение	Короткое нажатие: переключение страницы	Долгое нажатие: переключение подсветки
Езда	Короткое нажатие: приостановка Долгое нажатие: выключение	Короткое нажатие: переключение страницы Долгое нажатие: прекратить запись и вернуться в состояние готовности	Короткое нажатие: подсчет кругов Долгое нажатие: переключение подсветки
Приостановлен	Короткое нажатие: продолжение Долгое нажатие: выключение	Короткое нажатие: переключение страницы Долгое нажатие: прекратить запись и вернуться в состояние готовности	Долгое нажатие: переключение подсветки
Выключен	Нажмите А+В одновременно, чтобы откалибровать измеритель мощности		