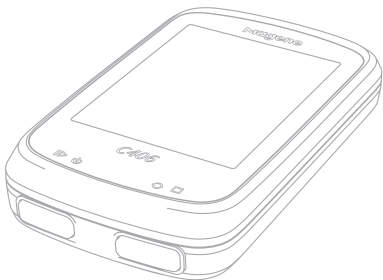


# Ciclocomputador GPS



**Modelo:C406**

## Contenido de la caja



① Ciclocomputador

② Soporte de ciclocomputador

③ Cable de carga

### Accesorios Opcionales:



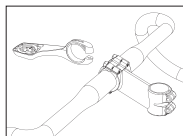
④ Banda elástica del monitor de frecuencia cardíaca

⑤ Unidad de monitor de frecuencia cardíaca

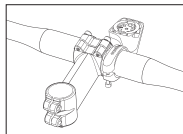
⑥ Accesorios para sensores de velocidad/ cadencia

## Guía de Instalación del producto

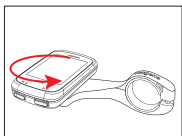
**Paso 1 -** Abra la abrazadera y fíjela al manillar de la bicicleta



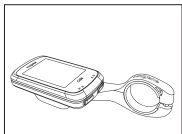
**Paso 2 -** Apriete los tornillos



**Paso 3 -** Gire el computador-GPS en la dirección indicada por la flecha



**Paso 4 -** La instalación se ha completado



## Activar el dispositivo mediante la aplicación móvil



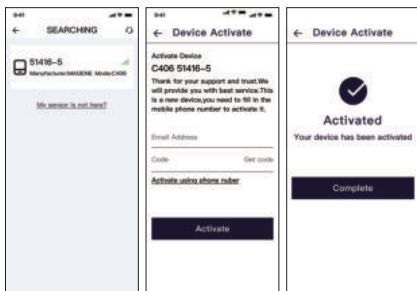
Primero descargue la aplicación OnelapFit:

### 1. Activación del ciclocomputador GPS

Paso 1 - Utilice la aplicación para buscar el ciclocomputador

Paso 2 - Introduzca un número de teléfono móvil válido para recibir un código de verificación.

Paso 3 - Activado con éxito



### 2. Vincular el ciclocomputador

Mantenga presionado el botón derecho para vincular su computador a la aplicación. La aplicación buscará el ciclocomputador automáticamente cada vez que se inicia, verificará si hay nuevas actividades y sincronizará automáticamente los nuevos datos.



### 3. Configuraciones

Después de completar los procedimientos de activación y vinculación, le llevará a la interfaz de configuración. Aquí puede ajustar el número de páginas y el contenido de cada página para ofrecer opciones para una disposición de pantallas y para ajustar el tiempo de apagado automático, encendido/apagado del sonido, zona horaria actual, información personal, etc.



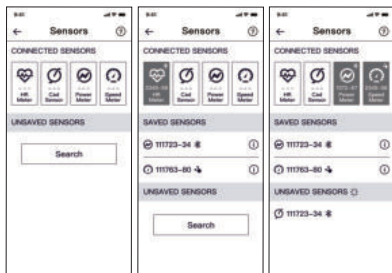
### 4. Conectar nuevos sensores

El C406 admite conectar una amplia gama de sensores externos, como sensores de velocidad, sensores de cadencia, potenciómetros y monitores de frecuencia cardíaca. Siga estos pasos para conectar sus otros sensores:

Paso 1 - Busque dispositivos

Paso 2 - Haga clic en su dispositivo en la lista

Paso 3 - Los dispositivos conectados se mostrarán en la parte superior de la pantalla.



## 5. Sincronizar y analizar datos

Después de terminar su actividad, abra la aplicación Onelap en su teléfono. La aplicación sincroniza automáticamente los datos. También puede enviar manualmente los registros de su actividad al teléfono. En la aplicación, "My", " Training stats", puede ver todos los registros de actividades en el dispositivo.



Distance	Time	Speed	Calories
127.1	23:39:40	27	2580.0
0.0	0:33:08	0.0	0.0
0.0	00:06	0.0	0.0
41.3	1:28:25	25.2	775.0
21.9	49:32	17.8	502



## Funciones principales del ciclocomputador

### 1.1. Funciones de los botones

Estado	Tecla A	Tecla B	Tecla C
Apagado	Manteniendo pulsado se enciende el dispositivo		
Encendido	Pulsación corta: empieza a registrar Pulsación prolongada: apaga el dispositivo	Pulsación corta: siguiente página	Manteniendo pulsado, encender/ apagar, contraluz
Registro de la sesión	Pulsación corta: pausa Manteniendo pulsado: se apaga el dispositivo	Pulsación corta: siguiente página Manteniendo pulsado, Finaliza la actividad Volver a inicio	Pulsación corta: Nuevo lap Manteniendo pulsado, encender/ apagar, contraluz
Interrupción de la sesión	Pulsación corta: continuar la actividad Manteniendo pulsado, se apaga el dispositivo	Pulsación corta: siguiente página Manteniendo pulsado, finaliza la actividad. Volver a inicio	Manteniendo pulsado: encender/ apagar, contraluz
Encendido	Manteniendo pulsados A + B juntos: Calibra el potenciómetro		

## 2. Recargar

Abre la cubierta de goma en la parte posterior del dispositivo para cargar mediante un puerto USB



## Cláusulas de garantía del ciclocomputador GPS C406

### Garantía:

Gracias por adquirir el ciclocomputador GPS Magene C406. Lea atentamente las siguientes cláusulas para asegurarse de que el producto tiene una garantía válida.

### Tres Garantías ("Reparación, Reemplazo y Devolución")

Este producto ha pasado estrictas inspecciones de control de calidad. De acuerdo con las instrucciones de esta tarjeta de garantía, daremos garantía gratuita por el fallo causado por la calidad del producto en condiciones normales de uso dentro del período de garantía.

El período de garantía del producto es de 24 meses, sujeto al tiempo de activación. Para productos no activados, prevalecerá la fecha de compra. Si no hay fecha de compra, prevalecerá la fecha de fabricación.

Para la reparación de la garantía del producto, debe seleccionar la logística y el transporte especificado; de lo contrario, el flete o la pérdida causada por el transporte correrá a cargo del usuario.

### Las siguientes situaciones no están dentro del alcance de las Tres Garantías:

1. Se supera el período de vigencia de las tres garantías.
2. Cualquier pérdida ocasionada por un uso, mantenimiento o almacenamiento inapropiado.
3. Daño del producto causado por el uso incorrecto o la instalación no adecuada con las instrucciones.
4. Mantenimiento no autorizado, mal uso, colisión, negligencia, abuso, accidentes, cambios, uso inseguro de accesorios no pertenecientes al producto.
5. Alteración no autorizada del certificado de las Tres Garantías.
6. No hay certificado válido de tres garantías y factura válida.
7. El número del producto y el código en el certificado de tres garantías no coinciden con el producto físico.
8. Otros fallos y daños que no sean causados por el diseño, la fabricación y la calidad del producto en sí.
9. Desgaste y suciedad provocados por el uso normal, como rasguños, y daños provocados por factores humanos como la eliminación de reactivos químicos, el contacto con objetos afilados, caídas, estrujamientos, etc.
10. Daños causados por fuerza mayor.

**Periodo de servicio postventa del producto:**

La empresa ofrece un servicio posventa de por vida para los productos.

Cuando el producto excede el período de garantía, si el producto falla, solo se cobrará el costo de la reparación; si el producto está dañado, solo se cobrará el costo de la mano de obra y los accesorios por la reparación.

**La empresa se reserva el derecho a modificar e interpretar el contenido anterior.**